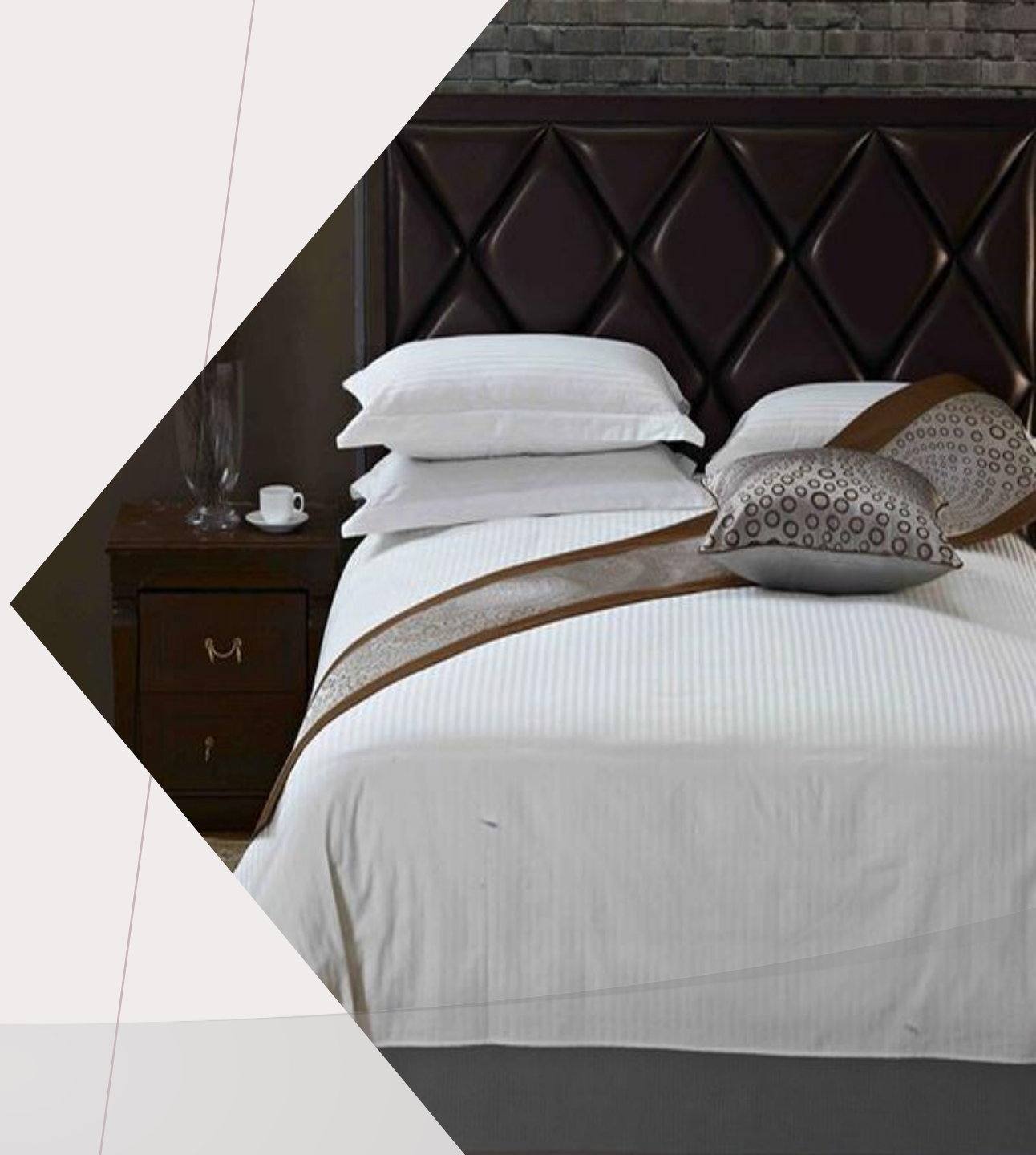


NAPFÉNY- PAPLAN 2000 KFT.

KATALÓGUS

2022



SZÁLLODAI BOXSPRING ÁGY-ÁGYALAP

- ✓ *A Boxspring ágy, vagy ágyalap a vendéglátóiparban kiemelten ajánlott megoldás.*
- ✓ *A klasszikus technológia, maximális kényelmet, a legjobb anatómiai tulajdonságokat biztosítja.*
- ✓ *Szükség esetén két ágy könnyedén összekapcsolható, így egy kétszemélyes ágyat lehet létrehozni.*
- ✓ *Az összekapcsoló elem olyan, hogy a szobaasszony egyedül is össze tudja kapcsolni az ágyakat.*
- ✓ *Megjelenése és formája tökéletesen illeszkedik bármelyik matracéhoz. A könnyebb kezelhetőség érdekében sok esetben célszerű 2db 90x200-as ágyalapot összekapcsolni. Az összekapcsoló elem nem tartozéka a terméknek.*

SZÁLLODAI BOXSPRING ÁGY-ÁGYALAP

BOXSPRING „HARD” merev ágyalap

- ✓ *Figyelmébe ajánljuk, hogy az általunk kínált műanyag láb mérete: 5 cm magas.*
- ✓ *Boxspring ágyláb nélküli magassága: 20cm*
- ✓ *A Boxspring ágy magassága műanyag lábbal: 25cm*



Az összekapcsoló elem nem tartozéka a terméknek.

SZÁLLODAI BOXSPRING ÁGY-ÁGYALAP

BOXSPRING „SOFT” ágyalap

✓ *Magasság lábak nélkül: 21 cm*

✓ *Műanyag láb: 5 cm*

✓ *Főbb jellemzők*

Tömör fenyőfából készült váz

Szilárd forgácslappal erősített oldalak;

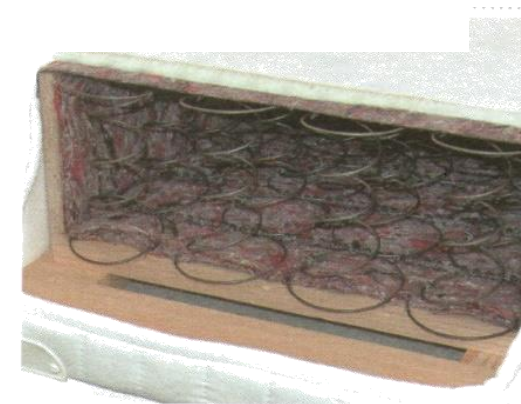
Poliészter vatta 250 g/m² oldalpárnázáshoz

Csúszásgátló felső

Kemény filc 600 g/m².

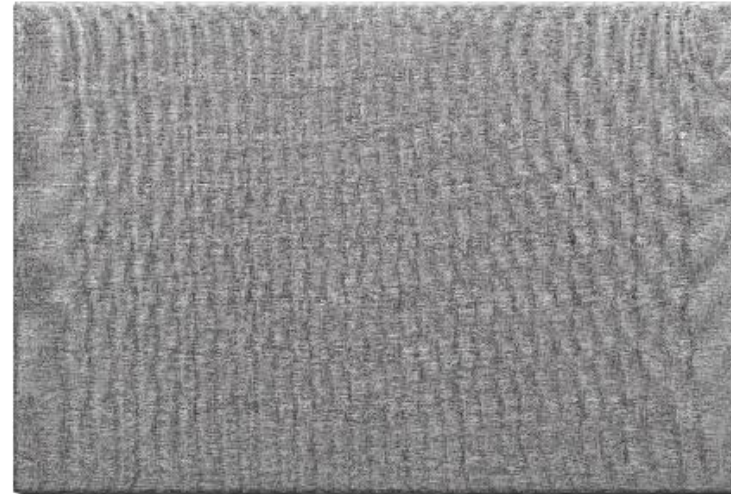


✓ *A lágy ágyalap Bonell rugók felhasználásával készült, a klasszikus technológiát követi a maximális kényelem és a legjobb anatómiai tulajdonságok érdekében. A klasszikus megjelenése és formája tökéletesen illik bármelyik matrachoz.*



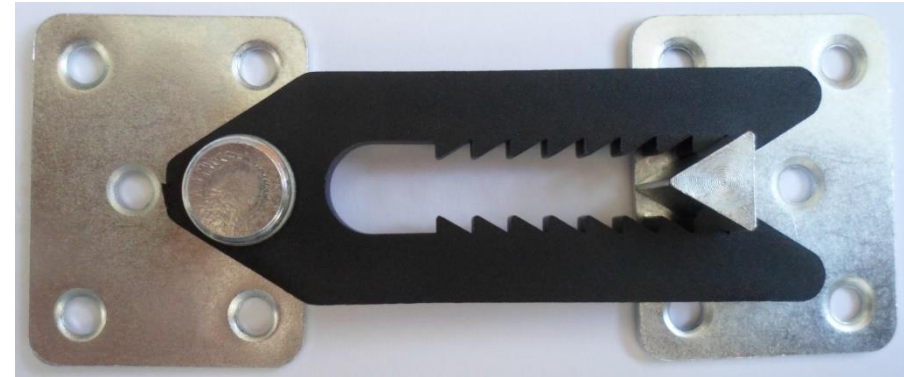
FEJVÉG

- ✓ *Magasság: 110*
- ✓ *Vastagság 10 cm*



FARKASFOGAS ÁGY ÖSSZEKAPCSOLÓ

- ✓ *Az ágyakat használhatjuk különálló ágyként, de ezzel az egyszerű és emellett hatékony összekapcsoló elemmel könnyen dupla ágyat varázsolhatunk egy könnyed mozdulattal.*
- ✓ *A két ágyat összetolva a farkasfogas összekapcsoló elem egymáshoz rögzíti azokat*
- ✓ *Farkasfog boxspring alá hajtható, nem akadályozza a két boxspring közötti közlekedést.*
- ✓ *Ezzel a módszerrel egy szobaasszony egyedül is el tudja végezni az összekapcsolást, és a kioldást.*



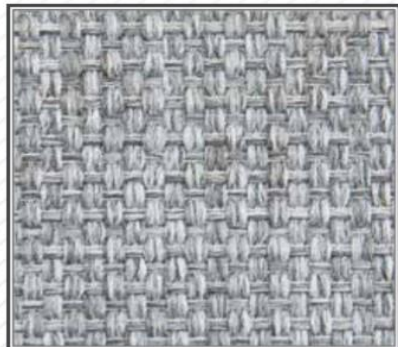
- ✓ *A bal oldali fekete farkasfogas rész kerül fel a boxspring hosszanti középső részére.*
- ✓ *A jobb oldali háromszög öntvényt pedig a boxspring jobb oldali hosszanti rész középső pontjára kell felerősíteni csavarokkal.*
- ✓ *Ehhez illeszkedő méretű csavart adunk a farkasfog rögzítéséhez.*

VÁLASZTHATÓ SZÖVETEK



KIXX 15 BROWN | 10400103

680 gr/m² ±5%, 100% Polyester



KIXX 60 LIGHT GRAY | 10400642

680 gr/m² ±5%, 100% Polyester



KIXX 05 BEIGE | 10402348

680 gr/m² ±5%, 100% Polyester



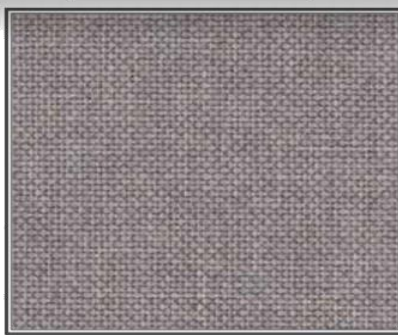
KIXX 67 ANTRACITE | 10400353

680 gr/m² ±5%, 100% Polyester



SAWANA LN 02 | 10404346

245 gr/m² ±5%, 100% Polyester



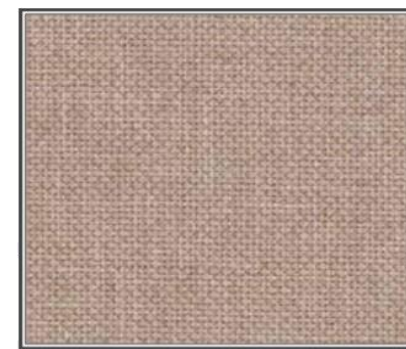
SAWANA LN 11 | 10403452

245 gr/m² ±5%, 100% Polyester



SAWANA LN 72 | 10403420

245 gr/m² ±5%, 100% Polyester

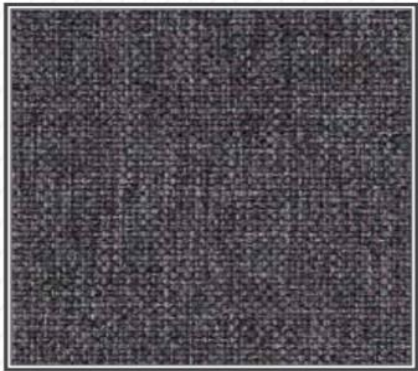


SAWANA LN 17 | 10404347

245 gr/m² ±5%, 100% Polyester



VÁLASZTHATÓ SZÖVETEK



SAWANA LN 05 | 10403552

245 gr/m²±5%, 100% Polyester



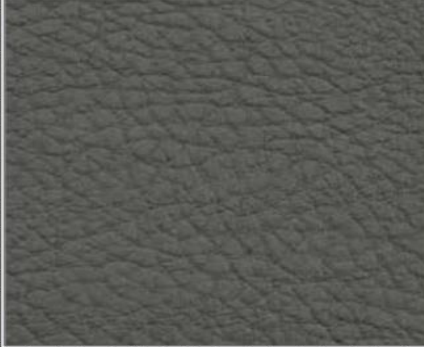
SANTIAGO 69 | 10404348

450 gr/m²±10%;
Surface: 100% PU
Base fabric: 75% PES 25% CO



SANTIAGO 11 | 10404351

450 gr/m²±10%;
Surface: 100% PU
Base fabric: 75% PES 25% CO



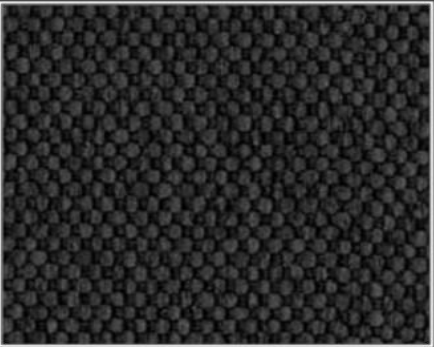
SANTIAGO 46 | 10404353

450 gr/m²±10%;
Surface: 100% PU
Base fabric: 75% PES 25% CO



SANTIAGO 72 | 10404352

450 gr/m²±10%;
Surface: 100% PU
Base fabric: 75% PES 25% CO



ETNA 96 | 10404342

330 gr/m²±5%, 100% Polyester



ETNA 27 | 10404341

330 gr/m²±5%, 100% Polyester



ETNA 23 | 10404343

330 gr/m²±5%, 100% Polyester



VÁLASZTHATÓ SZÖVETEK



ETNA 91 | 10404344

330 gr/m² ±5%, 100% Polyester



ETNA 15 | 10404345

330 gr/m² ±5%, 100% Polyester



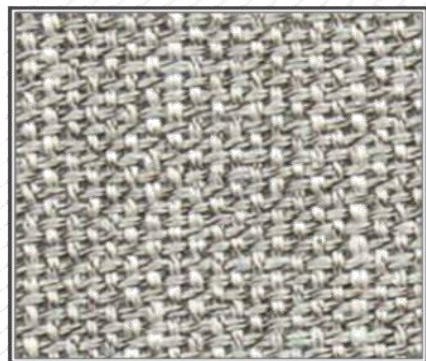
BERGAMO 63 | 10404330

290 gr/m² ±5%, 100% Polyester



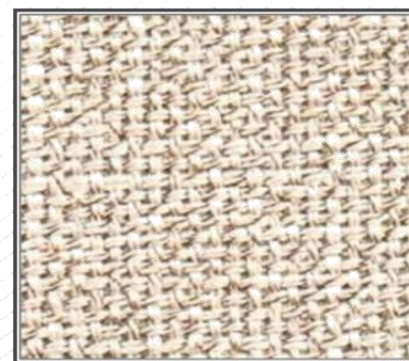
BERGAMO 72 | 10404332

290 gr/m² ±5%, 100% Polyester



BERGAMO 92 | 10404331

290 gr/m² ±5%, 100% Polyester



BERGAMO 24 | 10404333

290 gr/m² ±5%, 100% Polyester

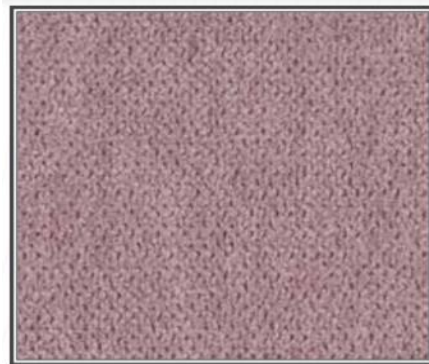


VÁLASZTHATÓ SZÖVETEK



SORO 13 | 10404334

280 gr/m² ±5%, 100% Polyester



SORO 61 | 10404335

280 gr/m² ±5%, 100% Polyester



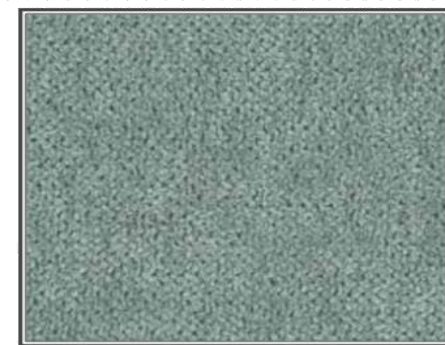
SORO 28 | 10404338

280 gr/m² ±5%, 100% Polyester



SORO 76 | 10404337

280 gr/m² ±5%, 100% Polyester



SORO 34 | 10404336

280 gr/m² ±5%, 100% Polyester



SORO 97 | 10404339

280 gr/m² ±5%, 100% Polyester



SZÁLLODAI PERFECT FUSION MATRAC

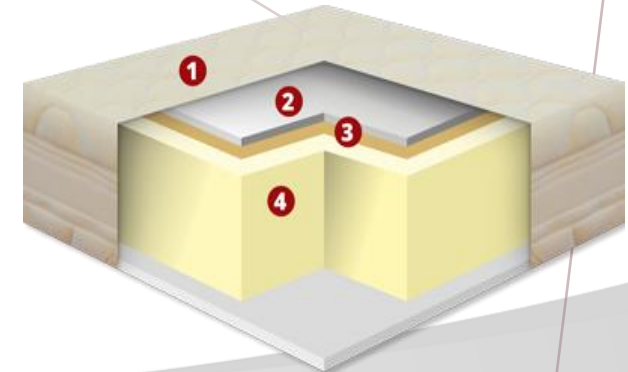
- ✓ *A Perfect Fusion matrac igazán jó választás mindazoknak, akik egy jó minőségű kemény, de nagy komfort érzetű matracot szeretnének vásárolni.*
- ✓ *Előnye, hogy nagy (35 kg/m³), rugalmas anyagsűrűséggel rendelkezik, azok is nyugodtan megvehetik akik bizonytalanok abban, hogy számukra milyen keménységű matrac az ideális.*
- ✓ *További előnye a matracnak a 20 cm-es vastagsága, ami a tömör anyagszerkezettel párosítva formatartó, hosszú élettartamot biztosít a használóknak*

Matrac vastagsága: 20 cm

Súlykorlát: 120 kg



1. Levehető, 60 ° C-on mosható Biocell Fusion huzat
2. Antiallergén töltet
3. Légáteresztő, gumírozott réteg
4. 18 cm vastag nagy rugalmasságú poliuretán hab (35 kg/m³ sűrűség, 3.6 kPa nyomás)



SZÖVET LEÍRÁSA

BIOCELL FUSION huzat

- ✓ *Antimikrobális és antisztatikus, 40%-ban viszkóz szállal van átszőve, hozzáadott ezüst és szén szálakkal.*
- ✓ *A szövet kiválóságát jellemzi, hogy képes elpusztítani vagy inaktiválni a mikrobákat (baktériumok, gombák).*
- ✓ *Az ezüst a poratkák ellensége, a szén jól vezeti a hőt, ezáltal jobban alkalmazkodik a test hőmérsékletéhez.*



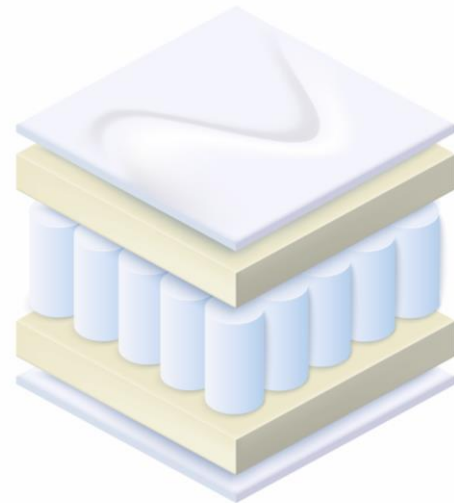
SZÁLLODAI MATRAC-ASTREA MATRAC

- ✓ *Mag: magtest rugóegysége 13 cm magas*
- ✓ *Huzal: átmérője 2,00 mm*
- ✓ *Habréteg: 4 cm-es habréteg, mindkét oldalon 32 kg/m³ sűrűséggel, Hab keménysége:5,0 kPa, Habhatár sűrűsége: 32 kg/m³*
- ✓ *Huzat: anyaga kötött, rugalmas, 100% poliészter*
- ✓ *Cipzár: van a felső oldalon - eltávolítható a felső steppelés*
- ✓ *Steppelés: anyaga poliészter vatta 200 gr/m² 0,5 cm-es poliuretán habréteggel*
- ✓ *Hordozófül: van*

- ✓ *Ezt a matracot azok számára ajánljuk, akik inkább a keményebb matracokat és a stabil testtartást választják, de a pontrugózású matracot szeretik.*



Matrac vastagsága: 23±1 cm



2,5 cm 40kg/m³ nagy rugalmasságú (HR) hab

12,5 cm 7 zónás táskarugó

2,5 cm 40kg/m³ nagy rugalmasságú (HR) hab

SABATA PROTECT II.KÖRGMUMIS MATRACVÉDŐ

- ✓ *Anyaga: Sabata Protect - vízhatlan PU (poliuretán) filmréteg, melynek felső része frottír (pamut) fedőréteggel van ellátva.*
- ✓ *Körgumis kivitelben készül így a matrac oldalát is védi.*
- ✓ *Mosása 60°C fokon lehetséges. Sterilizálható, antibakteriális hatású alapanyag. Szárítható, vasalást nem igényel.*



✓ Méret: 80x200cm , 90x200cm

SABATA COMFORT KÖRGUMIS MATRACVÉDŐ

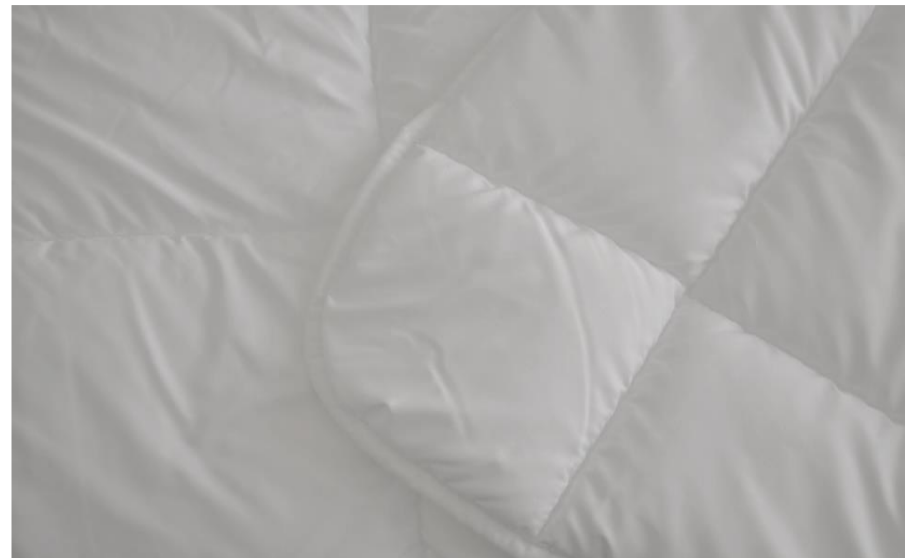
- ✓ *Anyaga: Sabata Comfort. Alsó rétege vízhatlan PVC filmréteg, felső rétege finom puha fehér microfleeber szövet.*
- ✓ *Körgumis kivitelben készül így a matrac oldalát is védi.*
- ✓ *Töltete: 100% poliészter
Tulajdonság: 60 °C fokon mosható,
antibakteriális hatású.
Szárítható, vasalást nem igényel.*



- ✓ Méret: 80x200cm , 90x200cm

HOTEL MICRO PAPLAN

- ✓ *Borítás: fehér mikroszálas szövet*
- ✓ *Töltete: 100% szilikonszálas poliészter, 800gr*
- ✓ *Kivitel: speciális levarrással steppelt*
- ✓ *Tulajdonság: 40°C-on mosható*



- ✓ Méret: 140x200

HOTEL MICRO SPTEPELT PÁRNA, SZILIKON GOLYÓS

- ✓ *Borítás: 100% mikroszálas, steppelt fehér textília*
- ✓ *Töltet: 100% szilikonszálas poliészter golyó*
- ✓ *Tulajdonság: 40°C-on mosható*
- ✓ *Választható méret*



- ✓ Méret: 38 x 48 cm , 50x70 cm, 68x88 cm

HOTEL MICRO STEPPELT LEVEHETŐ HUZATOS PÁRNA, SZILIKON GOLYÓS

- ✓ *Borítás: 60% pamut-40% poliészter steppelt levehető húzózáras tok, 240g/m², fehér textília*
- ✓ *Betét borítása fehér szövet, töltete: 100% szilikonszálas poliészter golyó*
- ✓ *Tulajdonság: 40°C-on mosható*
- ✓ *Választható méret*



- ✓ Méret: 38 x 48 cm , 50x70 cm, 68x88 cm

HOTEL MICRO SPTEPELT SPRING PÁRNA (KEMÉNYEBB PÁRNA AZ ÁTLAGTÓL)

- ✓ *Borítás: 100% mikroszálas, steppelt fehér textília*
- ✓ *100% poliészter flexibilis töltet, 40°C-on mosható*
- ✓ *Tulajdonság: 40°C-on mosható*
- ✓ *Választható méret*



- ✓ Méret: 38 x 48 cm , 50x70 cm, 68x88 cm



*3257 Bükkszenterzsébet, Ipar u. 1.
Tel.: 36/567-048
e-mail: info@napfenypaplan.hu*

*www.napfenypaplan.hu
www.paplancentrum.hu
info@napfenypaplan.hu*